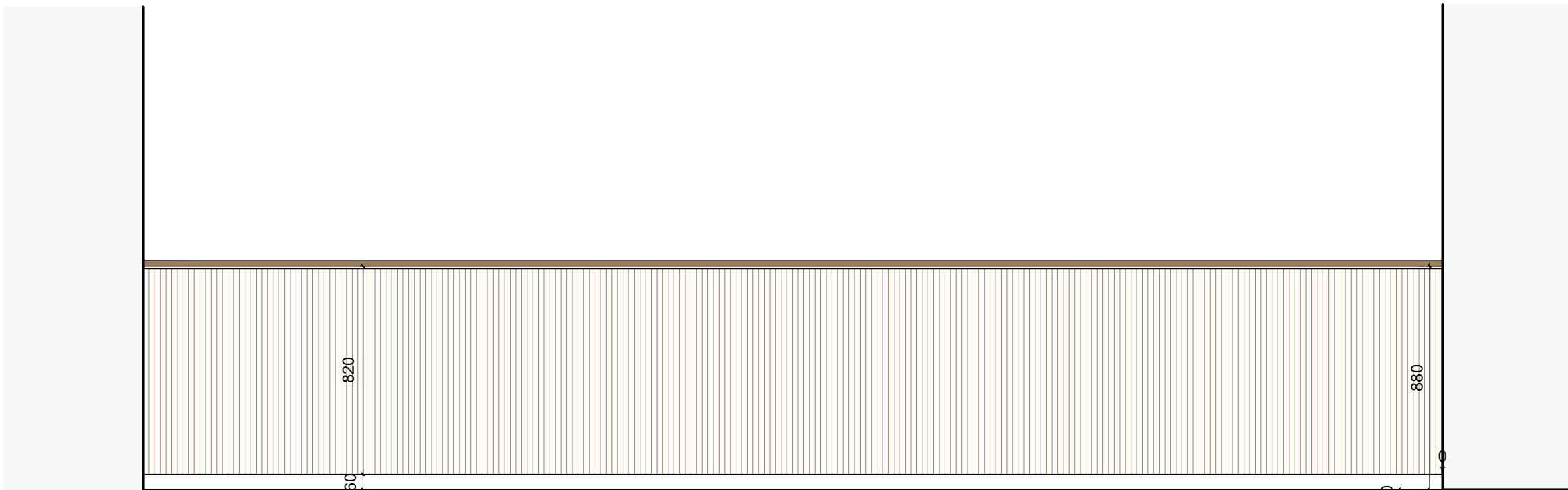
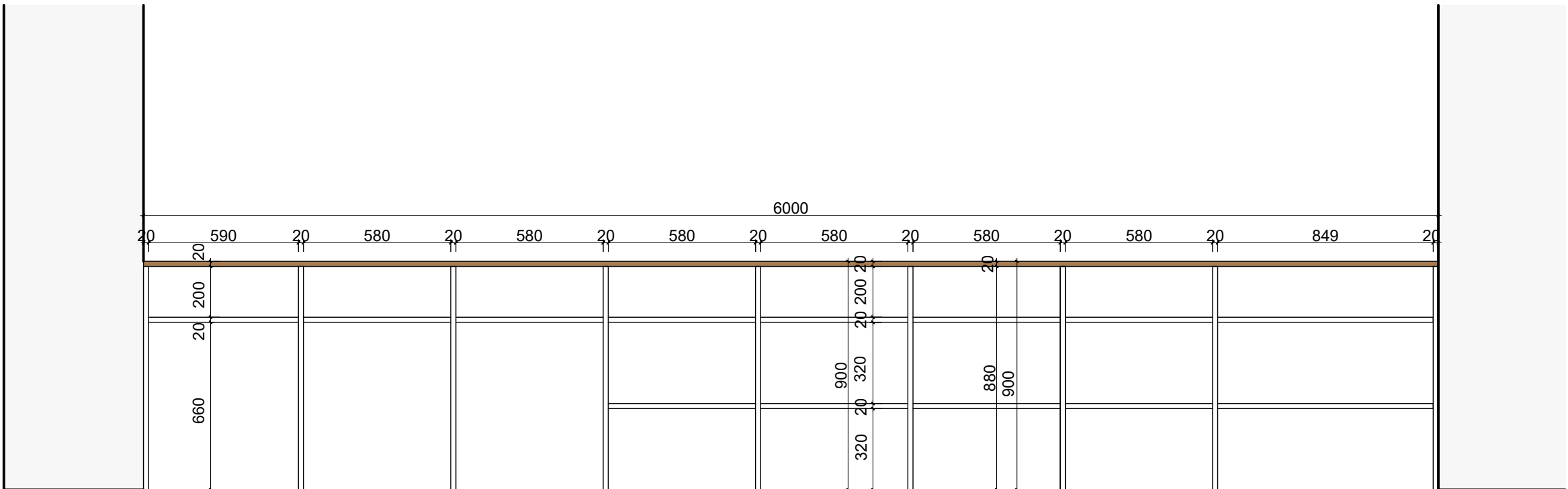


POHLED_1
ČELNÍ
1:20 @ A1



POHLED_2
ZADNÍ
1:20 @ A1

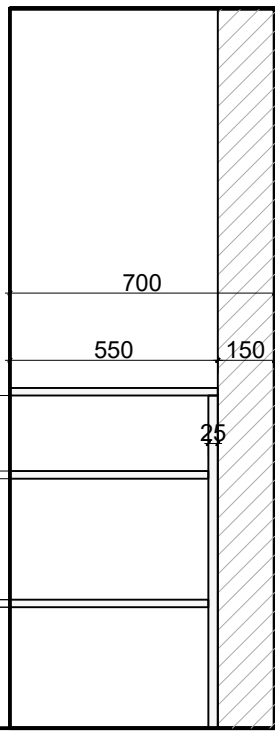


část na odkládání
batožiny

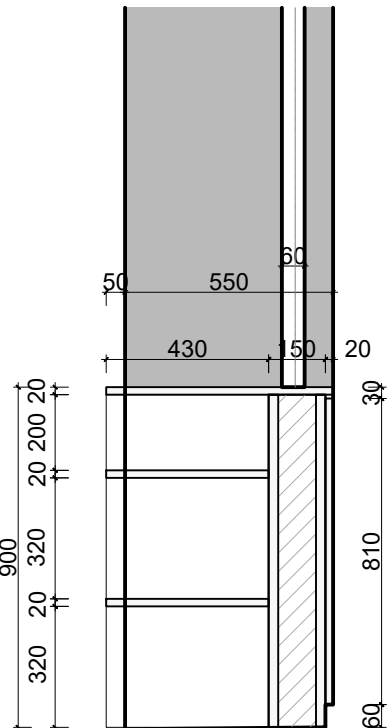
výdejní část

skříňka na odkládání
věci pro šatnářku

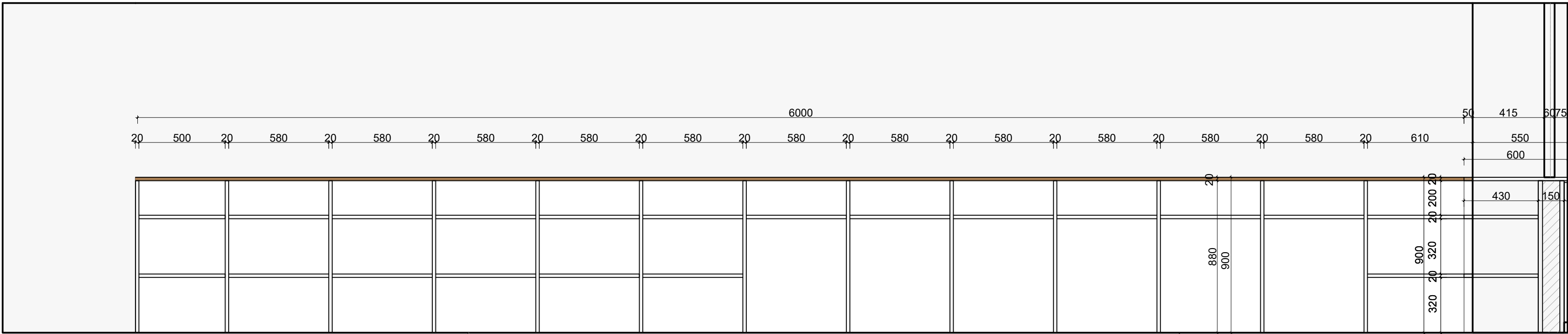
ŘEZ B-B
1:20 @ A1



ŘEZ A-A
1:20 @ A1



POHLED_3
ZADNÍ
1:20 @ A1



skříňka na odkládání
věci pro šatnářku a jiný úložní prostor

část na odkládání
batožiny

SPECIFIKACE:

VSN - 310 C - místnost 1.002

ŠATNÍ PULT

Konstrukce:
ocelové jackly - návrh zajistí dodavatel atypu

Opláštění:
masivní dubové lamely
Povrchová úprava:
matný transparentní lak

Dopadová plocha požární rolety
nehořlavá deska vermikulit + dubová dýha 0,5mm

Nutná koordinace PBŘ - pult je z části dopadovou plochou pro
požární roletu.

poznámky:
Součástí dodávky je veškeré nábytkové kování.
Včetně kotvení do zdi či do podlahy
Dodavatel zajistí vzorkování všech požadovaných materiálů
Dodavatel zajistí ke kontrole výrobní dokumentaci atypů
zhotovenou podle skutečného zaměření na stavbě.